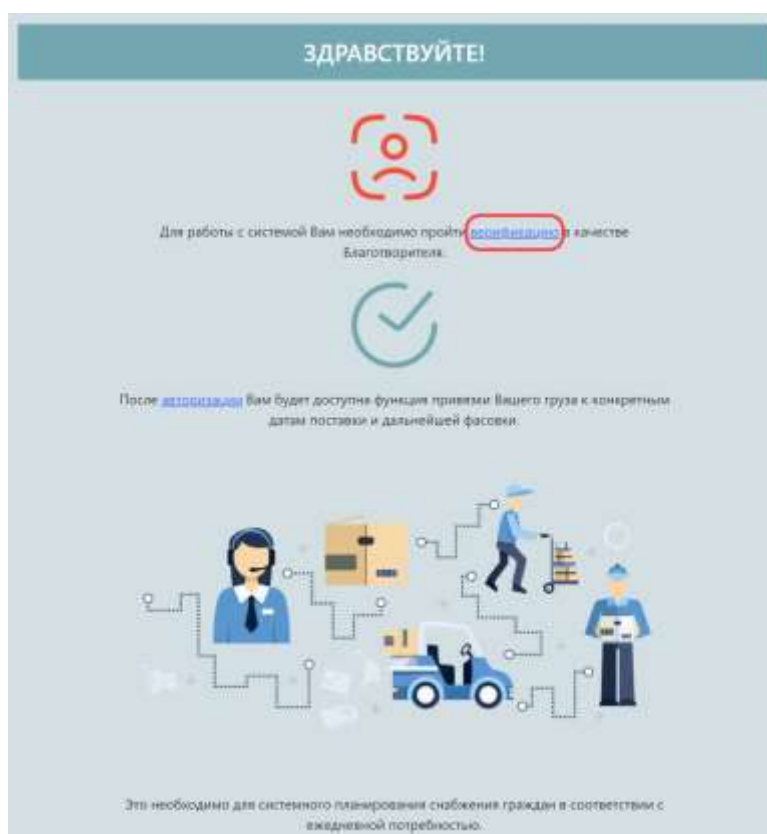


Уважаемые коллеги, спасибо за Ваш интерес к системе обеспечения гуманитарной помощью.

Обращаем Ваше внимание, что в первую очередь жители снабжаются универсальными продуктовыми и гигиеническими наборами.

Общая расчётная потребность постоянно уточняется исходя из оперативной обстановки. На момент записи видео она превышает 60 тысяч продуктовых и 30 тысяч гигиенических наборов ежемесячно.

Для начала работы с системой Вам нужно пройти процедуру верификации. Это необходимо для понимания того, кто именно отправляет тот или иной груз. В системе могут регистрироваться как юридические, так и физические лица.



После прохождения верификации, на указанную Вами электронную почту поступит логин и пароль для авторизации в системе. После авторизации в системе Вам будут доступны разделы Календарь, Ручное формирование

доставки, а также функция формирования поставки с использованием искусственного интеллекта.

Раздел Календарь позволяет видеть какая именно потребность не закрыта на тот или иной момент времени. Зелёным цветом обозначены даты, потребность в которые полностью закрыта для продуктового или гигиенического наборов.



Красным цветом обозначены даты, потребность в которые не закрыта полностью.

Выбрав ту или иную дату, Вы можете посмотреть незакрытую потребность в эту дату, а также запланированные поставки на эту дату и Благотворителей, помощь которых планируется к использованию в соответствующую дату.



Все поставки можно раскрыть и увидеть, что именно входит в ту или иную поставку.

Незакрытая потребность на 2024-10-07: Мука - 2000 Консервы мясные - 0 Консервы рыбные - 9000 Консервы сладкие - 2000 Консервы овощные - 2000 Крупы - 0 Сахар - 2000 Макароны - 4000	Список доставок на 2024-10-07: Доставка № 74 Доставка № 76 Поставщик: КРБ (ППС) Чай - 3000	Благотворители: КРБ (Фатежский район - Большое Жирово - ЦОД) КРБ (ППС) КРБ (Медвенский район) КРБ (Щигры) КРБ (Обоянский район) Объединенный гуманитарный штаб
	Доставка № 82	
	Доставка № 84	
	Доставка № 85	
	Доставка № 93	

Кнопка «Добавить поставку» позволяет оформить новую поставку. При этом открывается номенклатура всех наборов, а также потребность на ближайшие 7 дней, с выбранной даты поставки.

Личный кабинет
 Долженков Сергей Васильевич
 Благотворитель

Календарь

Планируемая дата поставки: 2024-10-07

Выйти

Продуктовый набор	Поставка	Шук в паллетах	Паллет	Газоней	Фур	Потребность на ближайшие 7 дней от даты поставки	С учетом поставки
1. Мука		360	0,000	0,000	0,000	20000	20000
2. Консервы мясные		1632				68254	0
3. Консервы рыбные		1632				63000	0
4. Консервы сладкие		2240				20000	0
5. Консервы овощные		1728				20000	0

При вводе конкретных значений потребность на ближайшие 7 дней в том или ином виде товара уменьшается. Если потребность уменьшается до нуля мы рекомендуем выбрать для поставки следующий доступный вид товара. Если это невозможно, то допускается превысить потребность на ближайшие 7 дней.

Личный кабинет
 Долженков Сергей Васильевич
 Благотворитель

Календарь

Планируемая дата поставки: 2024-10-07

Выйти

Продуктовый набор	Поставка	Шук в паллетах	Паллет	Газоней	Фур	Потребность на ближайшие 7 дней от даты поставки	С учетом поставки
1. Мука	360	360	1,000	0,250	0,030	20000	19640
2. Консервы мясные		1632				68254	0
3. Консервы рыбные		1632				63000	0
4. Консервы сладкие		2240				20000	0
5. Консервы овощные		1728				20000	0
6. Крупы	840	420	2,000	0,500	0,061	29161	28321
7. Сахар		800				20000	0

Система автоматически показывает количество паллетов, газелей (из расчёта 4 паллетов в газели) или фур (из расчёта 33 паллетов в фуре), необходимых для организации доставки того или иного вида продукции, а также общую сумму паллетов, газелей или фур.

Продуктовый набор	Поставка	Штук в паллете	Паллет	Газелей	Фур	Потребность на ближайшие 7 дней от даты поставки	С учетом поставки
1. Мука	20000	360	55,556	13,889	1,684	20000	0
2. Консервы мясные		1632				68254	0
3. Консервы рыбные		1632				63000	0
7. Мыло кусковое		4320				0	0
8. Бритвенные станки		420				0	0

Итого паллет в поставке: 55,556
в газели: 13,889
в фурах: 1,684

Список

Указанные цифры являются ориентировочными, Вы можете сами изменить количество товара на паллетах и система автоматически пересчитает значения.

По нажатию кнопки «Оформить» доставка попадает в общую базу и распределяется по дням. Для указанных дней Доставка и Благотворитель появляются в соответствующих списках.

Таким образом система позволяет в режиме онлайн 24x7 видеть потребность и формировать необходимые доставки, а также - благотворителей, благодаря которым закрывается потребность.

Кнопка «Подобрать поставку» позволяет задействовать технологии искусственного интеллекта для формирования поставки наиболее востребованных на ту или иную дату товаров.

Искусственный интеллект сам подберёт поставку в выбранную дату исходя из одного из параметров:

- По сумме в рублях
- По количеству фур
- По количеству газелей

Для подбора необходимо нажать кнопку «Подобрать поставку», выбрать параметр подбора, ввести его значение и нажать кнопку «Рассчитать».

Незакрытая потребность на 2024-10-07: Мука - 2000 Консервы мясные - 0 Консервы рыбные - 9000 Консервы сладкие - 2000 Консервы овощные - 2000 Крупы - 0 Сахар - 2000 Макароны - 4000 Кондитерка - 0 Быстрое питание - 8000 Чай - 0 Масло растительное - 2000	Список доставок на 2024-10-07: Доставка № 74 Доставка № 76 Доставка № 82 Доставка № 84 Доставка № 85 Доставка № 93	Благотворители: КРБ (Фатежский район - Большое Жирово - ЦОД) КРБ (ППС) КРБ (Медвенский район) КРБ (Шигры) КРБ (Обоянский район) Объединенный гуманитарный штаб
--	---	---

По сумме (руб.)
 По количеству фур
 По количеству газелей

Если Вас устраивает вариант подбора, остаётся нажать кнопку «Оформить».

Доставка автоматически распределится по дням.

Результат подбора:

Быстрое питание - 80000
Макароны - 40000
Масло растительное - 20000
Консервы сладкие - 20000
Консервы овощные - 20000
Сахар - 20000
Мука - 20000
Консервы мясные - 68254
Крупы - 29161
Кондитерка - 0
Чай - 0

По всем интересующим вопросам Вы можете обратиться по телефону/телеграмму: +7 985 766 55 14 или на почту: info@гумпом.рф

Благодарим за внимание!